



VOS STAGES EN NIVERNAIS MORVAN



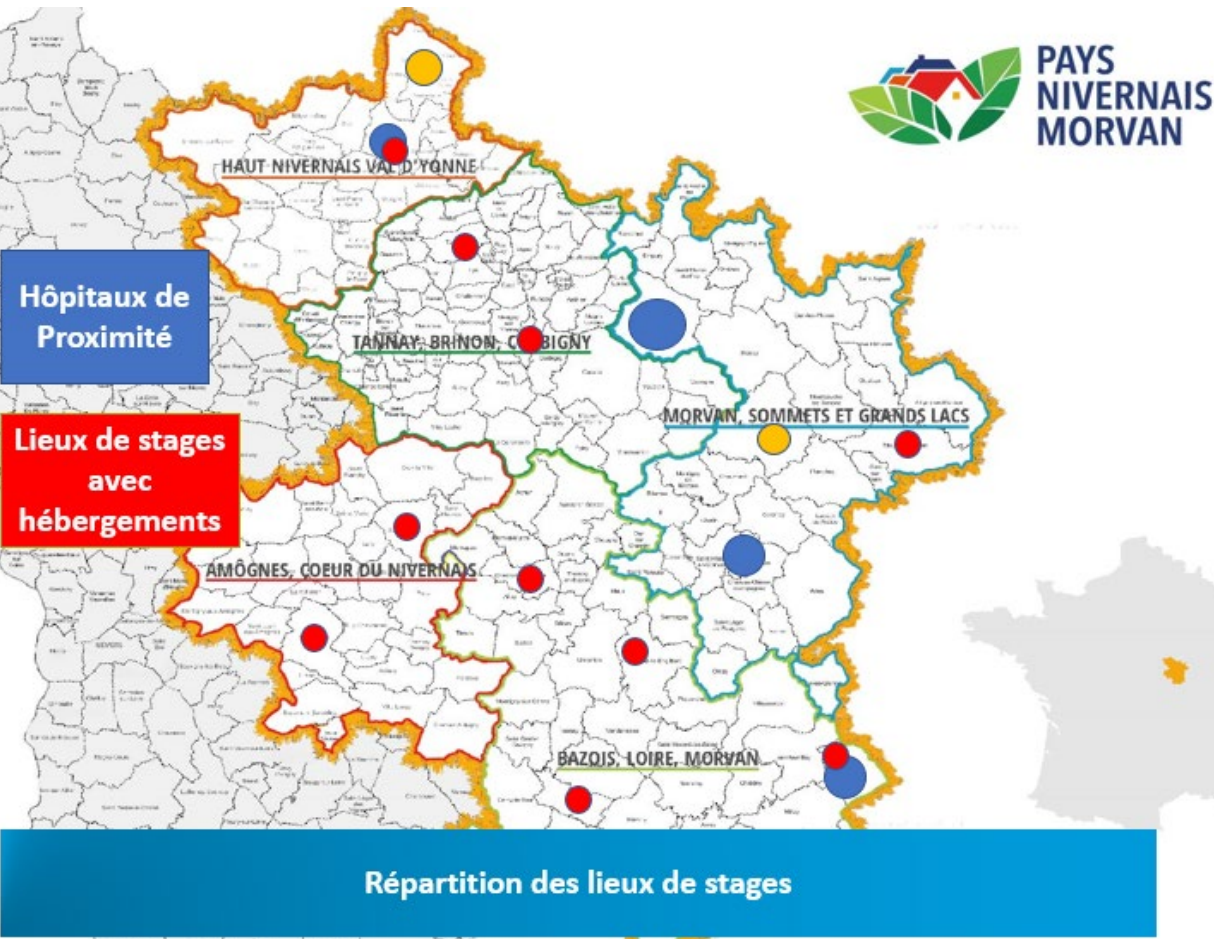
—

DÉCOUVREZ TOUT
CE QUE
LA NIEVRE A
À VOUS OFFRIR



10 MAITRES DE STAGES VOUS ACCUEILLENT

Vos stages en tant qu'externe, interne, SASPASS et comme Médecin Junior en 2026 se déroulent au sein des 11 maisons de santé réparties sur le territoire. Nous proposons des stages mixtes comme le stage médecine de ville / périnatalité développé par la MSP et le GH de Clamecy.



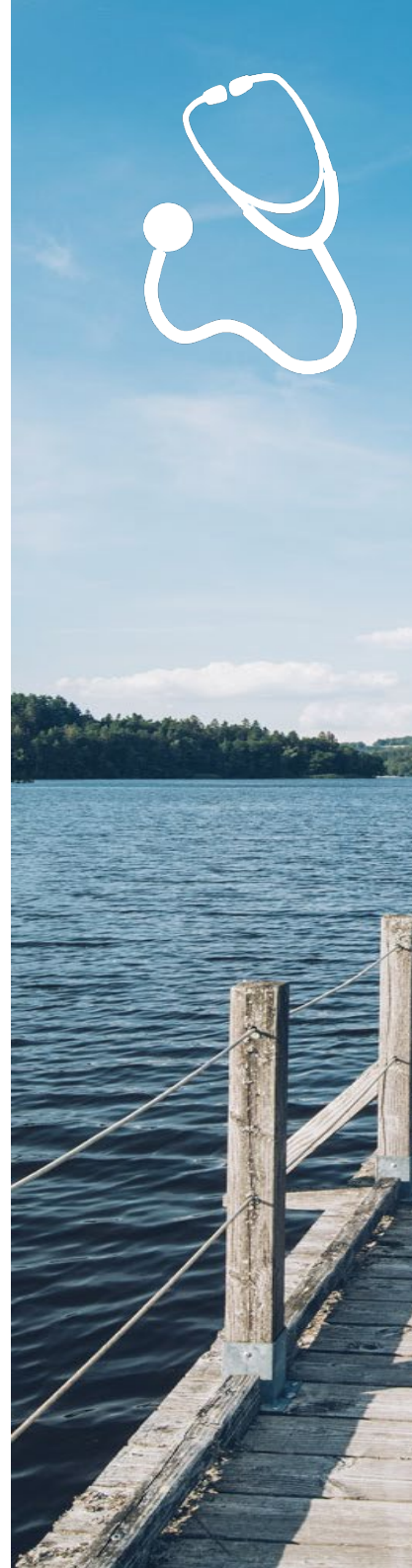
ENTRE SOMMETS DU MORVAN, GRANDS LACS, PLAINES ET VAL DE L'YONNE

QUALITE DE VIE ET BEAUTE DES PAYSAGES

Le Val de l'Yonne offre une nature authentique au sein de laquelle la cité médiévale de Clamecy déploie son charme pittoresque et ses joyaux architecturaux. Le canal du Nivernais tout proche se déploie au cœur d'une nature authentique et somptueuse, rythmé par les 110 écluses que compte le canal. Une piste cyclable borde celui-ci.

LE PARC NATUREL REGIONAL DU MORVAN

Faites le plein d'énergie avec les randonnées VTT ou descentes en rafting. Tenez-vous prêts pour des sensations fortes dans des paysages grandioses ! Votre escale dans le Morvan sera placée sous le signe de l'eau : Celle des 5 lacs, du canal du Nivernais et des eaux bienfaisantes de la station thermale de Saint-Honoré-les-Bains. Profitez également de l'immensité verdoyante des étendues des forêts du Morvan.



FOCUS SUR VOTRE STAGE A CLAMECY



STAGE DE VILLE OU MIXTE VILLE/HOPITAL

La maison de santé pluridisciplinaire de Clamecy est animée par 3 médecins généralistes (MSU) et par une équipe pluridisciplinaire de santé. Votre stage se déroule à proximité de l'hôpital de Clamecy dans lequel il est possible de réaliser un stage mixte avec le service de périnatalité.



CLAMECY, chef-lieu du Haut Nivernais Val d'Yonne

CLAMECY

La ville compte près de 3.800 habitants, dispose d'une offre commerciale complète et d'un tissu artisanal dynamique.

Clamecy est dotée d'un cinéma, d'une piscine, d'une vie associative et d'un programme culturel riche.

Elle est un point de départ pour circuler le long du Canal du Nivernais à vélo ou pour explorer les monts du Morvan tout proche.

INFORMATIONS PRATIQUES

La maison de santé (MSP) de Clamecy accueille des **externes, internes et SASPAS**. L'équipe se prépare à l'accueil des docteurs juniors en 2026.

Le docteur Yannick Bley se charge de la relation avec les stagiaires et de la réalisation des objectifs pédagogiques. L'ensemble de l'équipe est dédié au bon accueil des étudiants. La coordinatrice de la MSP veille à ce que chacun soit entouré au mieux.

DEUX STUDIOS ET UNE MAISON EN HÉBERGEMENT PARTAGÉ

- Les médecins de Clamecy sont attachés à ce que les stagiaires soient bien logés. A ce jour, **deux studios** meublés en centre ville sont mis **gratuitement à disposition**.
- Fin 2024, **la maison des jeunes soignants de Clamecy** (4 chambres) accueillera les stagiaires en santé de façon collective. Il sera possible d'y recevoir un enseignement sur place ou à distance en salle de visio.

Distances : Hôpital de Nevers et d'Auxerre 1h ; Dijon 1h30

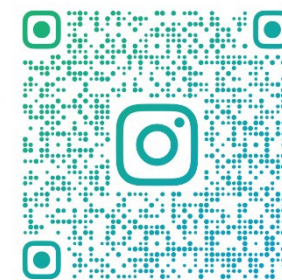
DES STAGES REPARTIS SUR TOUT LE TERRITOIRE



A l'écoute de vos besoins

Conscients de vos impératifs, les MSU sont à votre écoute pour répartir au mieux les journées de pratique et de travail personnels, ou à la faculté.

Le Pays Nivernais Morvan vous accompagne pour orienter bourses départementales et aides financières dont vous auriez besoin.



@DOCTOMORVAN

LUZY, MOULINS ENGILBERT, CORBIGNY, etc. Plus de 10 lieux de stages répartis sur tout le territoire

DES MSU MOTIVES ET DISPONIBLES

Le Pays Nivernais Morvan compte 10 MSU qui accueillent tous les ans près d'une vingtaine de jeunes médecins en stage. Nos stages comptent parmi les mieux notés de Bourgogne Franche Comté par les étudiants de la faculté de Médecine de Dijon.

**Contact Cheffe Projet
Santé - Pays Nivernais
Morvan**

Elodie SYLVAIN
06 37 45 01 38

INFORMATIONS PRATIQUES

Une vingtaine d'hébergements sont disponibles à proximité de vos lieux de stages et certains sont gratuits ou à tarifs modérés. Des logements collectifs, ou internat de santé ruraux, sont présents sur le territoire comme à Moulines Engilbert et bientôt à Clamecy

UN TERRITOIRE À VOS CÔTÉS

Présent sur les principaux salons étudiants et en continue relation avec vos représentants (ISNAR-IMG et AJMGB) nous sommes à vos côtés pour accompagner vos projets de stages et de futures installations. **Nous relayons les programmes d'aides auprès des instances territoriales : Bourses, subventions, aides à l'installations, etc.**

